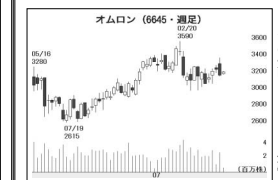


**5期連続最高益更新へ**  
「浅田真央」効果に期待

長期経理士(株)オムロンは、5期連続最高益更新へ期待を込めて、浅田真央の効果を期待している。浅田氏は、オムロンの経営者として、業績を押し上げた。浅田氏は、オムロンの経営者として、業績を押し上げた。浅田氏は、オムロンの経営者として、業績を押し上げた。

**明日の「ターゲット株」**



	売上高	経常利益	純利益	1株利益
2006年3月期	6267億円	643億円	357億円	151円
2007年3月期	7366億円	662億円	382億円	164円
2008年3月期(予想)	8000億円	720億円	460億円	184円

予想PER 17.4倍/PBR 2.09倍

**「GS」関連乱高下も**

GS関連株の乱高下が続いている。GSは、GSの関連株として、業績を押し上げた。GSは、GSの関連株として、業績を押し上げた。GSは、GSの関連株として、業績を押し上げた。

**個人投資家向けIR説明会**

日本証券新聞は個人投資家向けIR説明会・株式講演会を下記の要項で開催します。5月18日(金)午後2時開演。第1部はキリン堂(2660)の会社説明。第2部は植木精樹氏の株式講演。

**第100回配信されるNSJショートライブ**

NSJショートライブを、新鮮な投資情報、厳選投資情報、厳選投資情報といえます。NSJショートライブを、新鮮な投資情報、厳選投資情報、厳選投資情報といえます。

**兜町ネット**

www.kabutocho.net

**小糸製 1兆円市場を牛耳る!?**

LED技術が高評価

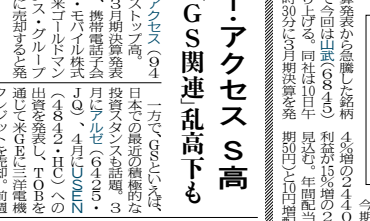
小糸製作所(6645)は、LED技術が高評価されている。小糸製作所は、LED技術が高評価されている。小糸製作所は、LED技術が高評価されている。

**「切り離し」か「完全子会社」化か?**

パイオニアが東バイをTOB

会社名(コード)	業種(コード)
ネクストコム(2665)	三井物産(8031)
住友精工(4008)	住友化学(8005)
右衛門薬業(4028)	三井物産(8031)
水戸電機(4212)	積水化学(4204)
セコム(4342)	セコム(9332)
日本製薬(4550)	日本水産(1332)
島田薬品(4531)	三井物産(8031)
東洋インキ(4641)	三井物産(8031)
LSI D(4812)	三井物産(8031)
藤倉ゴム(5121)	三井物産(8031)
大塚製薬(5149)	三井物産(8031)
東洋鋼板(5453)	三井物産(8031)
箱池プレス(5970)	三井物産(8031)
日新電機(6641)	三井物産(8031)
日立マクセル(6810)	日立(6501)
東北パイオニア(6827)	パイオニア(6773)
電産パナソニック(6883)	日本電産(6594)
日立メテック(6910)	日立(6501)
松下電工(6991)	松下(6752)
ジョーパ(7274)	三井物産(8031)
トモエエレック(7558)	三井物産(8031)
アロン化成(7882)	三井物産(8031)
SBIBD(8473)	三井物産(8031)
NEC(8793)	NEC(6701)
有楽土(8838)	大成建設(1801)
空研建設(8864)	JAL(9205)
住友不動産(8870)	住友(8830)
新東電機(9014)	京成(9009)
第一中央造船(9132)	三井物産(8031)

**好決算銘柄点検**



**山武 今期営業15%増益**

山武(6845)は、今期営業15%増益を達成した。山武は、今期営業15%増益を達成した。山武は、今期営業15%増益を達成した。

**急反発**

急反発した銘柄は、急反発した銘柄として、業績を押し上げた。急反発した銘柄は、急反発した銘柄として、業績を押し上げた。急反発した銘柄は、急反発した銘柄として、業績を押し上げた。

**火災 火災**

火災発生による影響は、火災発生による影響として、業績を押し上げた。火災発生による影響は、火災発生による影響として、業績を押し上げた。火災発生による影響は、火災発生による影響として、業績を押し上げた。

**親子上場はTOBの宝庫**

100%子会社化することで企業価値が高まる親子上場への宝庫

**「切り離し」か「完全子会社」化か?**

親子上場はTOBの宝庫。親子上場はTOBの宝庫。親子上場はTOBの宝庫。親子上場はTOBの宝庫。親子上場はTOBの宝庫。

**パイオニアが東バイをTOB**

パイオニアが東バイをTOB。パイオニアが東バイをTOB。パイオニアが東バイをTOB。パイオニアが東バイをTOB。パイオニアが東バイをTOB。



**山武 今期営業15%増益**

山武(6845)は、今期営業15%増益を達成した。山武は、今期営業15%増益を達成した。山武は、今期営業15%増益を達成した。

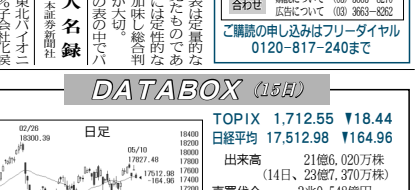
**急反発**

急反発した銘柄は、急反発した銘柄として、業績を押し上げた。急反発した銘柄は、急反発した銘柄として、業績を押し上げた。急反発した銘柄は、急反発した銘柄として、業績を押し上げた。

**今日の日経**

日経報道を上げ、日経報道を上げ、日経報道を上げ、日経報道を上げ、日経報道を上げ。日経報道を上げ、日経報道を上げ、日経報道を上げ、日経報道を上げ、日経報道を上げ。

**DATA BOX (15日)**



**火災 火災**

火災発生による影響は、火災発生による影響として、業績を押し上げた。火災発生による影響は、火災発生による影響として、業績を押し上げた。火災発生による影響は、火災発生による影響として、業績を押し上げた。

創刊63年、日本の証券市場を知り尽くした新聞  
**あなたも今日から**  
**日本証券新聞の読者へ!**  
購読に関するお問い合わせ 日本証券新聞社 TEL 03-3663-8270 FAX 03-3667-9095

最新の株式ニュースをお届けします。  
購読料金 1ヵ月 3,600円(北海道、九州地区は3,800円)  
土・日・祝日付は休刊  
定期購読のお申込みはこちらから

紙面刷新で、株の情報がもっと充実  
☆投資テクニック満載  
☆話題の情報もグレードアップ  
☆充実のコラム

●フリーダイヤル 0120-817-240 (受付/土・日・祝日を除く9時~17時)  
●お近くの読売新聞販売店 (愛知・岐阜・三重地区の方は中日新聞販売店) へお申込みください。  
●HPからのお申込み <http://www.kabutocho.co.jp/>